

**Какво представляват МСС?**  
Увреждания на телесни структури: мускули, стави, сухожилия, ставни връзки, нерви, локална кръвоносна система, причинени вследствие на въздействие на работни процеси, работна среда, неправилно оборудване, липса на обучение, умения и опит.

## ВРЕДНИ ВЪЗДЕЙСТВИЯ

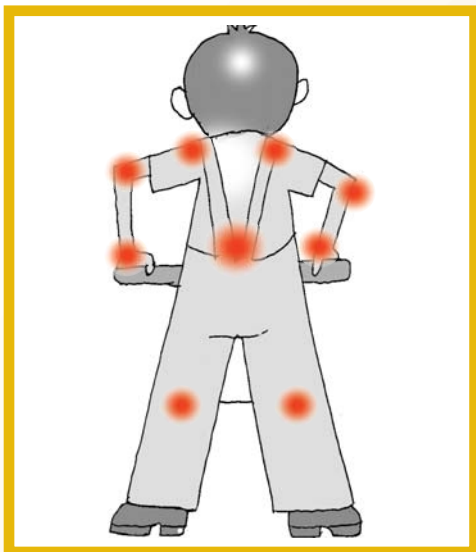
### За отделния човек

- Остри болки в мускулите, сухожилията, ставите и ставните връзки
- Физиологични изкривявания: дископатия, сколиоза, кифоза, остеопороза, скъсани менискуси
- Трайни нарушения на периферната нервна система
- Трудности при концентрация
- Изтощение
- Клинична депресия и психични разстройства
- Проблеми в личния живот

### За организацията

- Незадоволителни цялостни резултати на бизнеса
- Повече случаи на отсъствие от работа и неоправдано присъствие
- Повишени нива на злополуки и наранявания
- Разходи за лечение и възстановяване

■ Нервно разстройство, болки в мускулите, ставите на пръстите, китките, лактите, раменете и гърба, напрежение в цялото тяло, поява на умора, загуба на слух



■ Болки в гръбначния стълб, в кръста, трайни изкривявания на гръбнака, развитие на сколиоза, увреждания, дископатии



■ Растежения  
■ Болки и схващания в горните крайници и раменния пояс.  
■ Плексит.



■ Болки в горните крайници, рамото и кръста  
■ Трайни увреждания като плексит, дикови хернии.



■ Болки в горните крайници, рамото и кръста  
■ Трайни увреждания като плексит



## ВЪЗДЕЙСТВИЯ



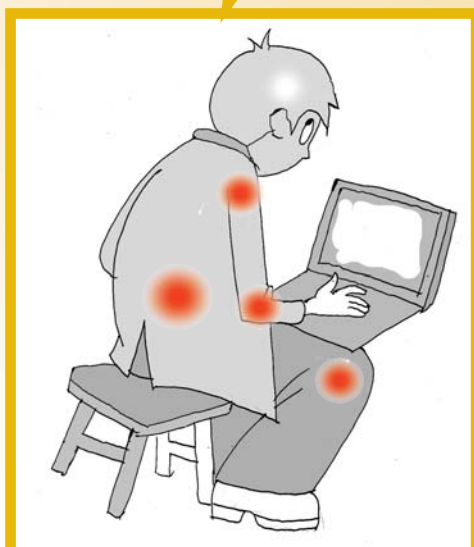
■ Претоварване, изкривяване, изкълчване в китките, раменете и кръста



■ Болки в горните крайници, рамото и кръста  
■ Трайни увреждания като плексит, дикови хернии



■ Усукване на гръбначния стълб схващане в рамото, гърба кръста



■ Болки във врата, гърба, раменете, китките, и пръстите на ръцете.  
■ Тендовагинит  
■ Синдром на карпалния тунел на китката.



■ Болки в горните крайници, рамото и кръста  
■ Трайни увреждания като плексит, дискови хернии



■ Физиологични изкривявания  
■ Дискови хернии  
■ Сколиоза



■ Дискови хернии и кифоза на гръбначния стълб